

Dois casos de sarampo são confirmados pela Secretaria de Saúde em Santarém, PA

Os dois pacientes diagnosticados com a doença estão internados no Hospital Municipal de Santarém (HMS). Um deles é de um homem de 63 anos, de Mojuí dos Campos.

A Secretaria Municipal de Saúde confirmou, nesta segunda-feira (23), dois primeiros casos de sarampo em pacientes de Santarém e Mojuí dos Campos, no oeste do Pará. As amostras dos pacientes foram analisadas no Laboratório Central do Estado (Lecen).

Leia: [Campanha de vacinação contra sarampo e poliomielite inicia nesta segunda-feira no oeste do PA](#)

Ainda segundo a Semsá, os dois casos são importados – quando vem outra localidade. O paciente de Santarém é do Residencial Salvação, que havia chegado de Manaus (AM), apresentado sintomas da doença e encaminhado ao hospital.

Leia: [Novo Progresso tem casos suspeitos de Sarampo, confirma SESPÁ](#)

O paciente de Mojuí é um homem de 63 anos que também teria viajado recentemente para Manaus (AM), onde há surto de sarampo. Ao retornar ao Pará, sentiu sintomas característicos e foi encaminhado ao hospital de Santarém.

Um paciente que está internado no Hospital Municipal de Santarém apresenta sintomas do sarampo. Ele será submetido a exame ainda esta semana, segundo a Semsá. A amostra será analisada no Laboratório Central do Estado (Lecen), em Belém.

A campanha de vacinação contra o sarampo e poliomielite começou nesta segunda-feira (23) em todo o oeste do Pará. A imunização foi antecipada e se deu após 18 casos suspeitos no

estado serem notificados pela Sesp. A campanha nacional inicia em agosto.

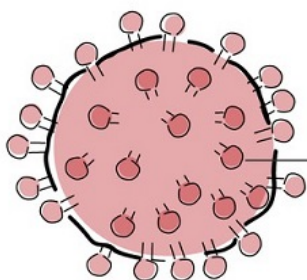
A Campanha Nacional é para crianças de um a quatro de anos, independentemente de já terem sido ou não vacinadas contra essas doenças. Nos locais onde há casos registros de casos suspeitos, as equipes de saúde estão fazendo o bloqueio vacinal.

Das 18 notificações no oeste do Pará, quatro já foram descartadas, uma foi confirmada e outras treze ainda são sendo investigadas. Os casos suspeitos de sarampo ocorreram nos municípios de Novo Progresso (2), Juruti (2) e Terra Santa (01).

O município de Juruti teve os primeiros casos confirmados de sarampo no oeste do Pará. Uma criança de 9 meses e o pai dela de 22 foram diagnosticados com a doença três semanas após retornarem do Amazonas.

Segundo a Vigilância em Saúde de Juruti, o município tem outros casos que estão sendo investigados e os pacientes acompanhados. Mas, desde o primeiro momento da identificação dos pacientes, a Sema iniciou o bloqueio vacinal na região.

Sarampo tem contágio fácil

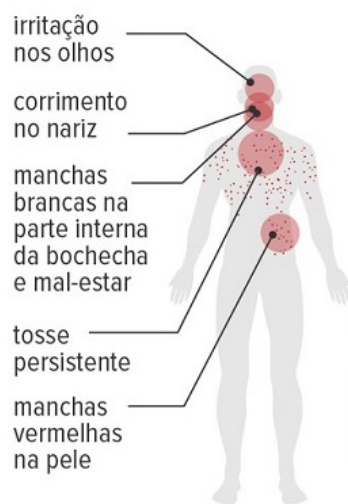


O sarampo é uma doença altamente contagiosa, **provocada por um vírus**

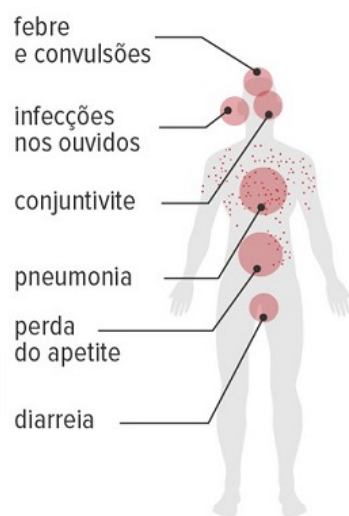
A transmissão é similar à gripe: de pessoa para a pessoa, por meio de tosse e de secreções

Sintomas

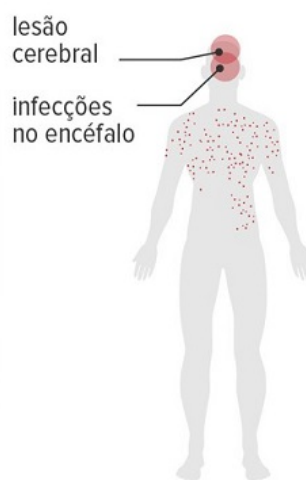
Comuns



Pode ocorrer



Em casos graves



Vacina



- A vacina está disponível o ano inteiro em todos os postos de saúde
- Adultos e crianças podem tomar
- Só a vacina previne com eficácia, diz o Ministério da Saúde

Tratamento



- **Não há tratamento específico para o sarampo**
- Vitamina A é administrada em casos mais graves
- Em casos menos graves, ingestão de líquido e controle da febre evitam complicações

Fonte: Ministério da Saúde, Sociedade Brasileira de Imunizações e Fiocruz

Entenda o que é sarampo, quais os sintomas, como é o tratamento e quem deve se vacinar (Foto: Infografia: Karina Almeida/G1)

Por G1 Santarém

Envie vídeos, fotos e sugestões de pauta para a redação do JFP (JORNAL FOLHA DO PROGRESSO no (93) 98404 6835- (93) 98117 7649.

Por G1 Santarém

“Informação publicada é informação pública. Porém, para chegar até você, um grupo de pessoas trabalhou para isso. Seja ético. Copiou? Informe a fonte.”

Publicado por Jornal Folha do Progresso, Fone para contato 93 981177649 (Tim) WhatsApp:-93- 984046835 (Claro) Site: WWW.folhadoprogresso.com.br E-mail:folhadoprogresso@folhadoprogresso.com.br